

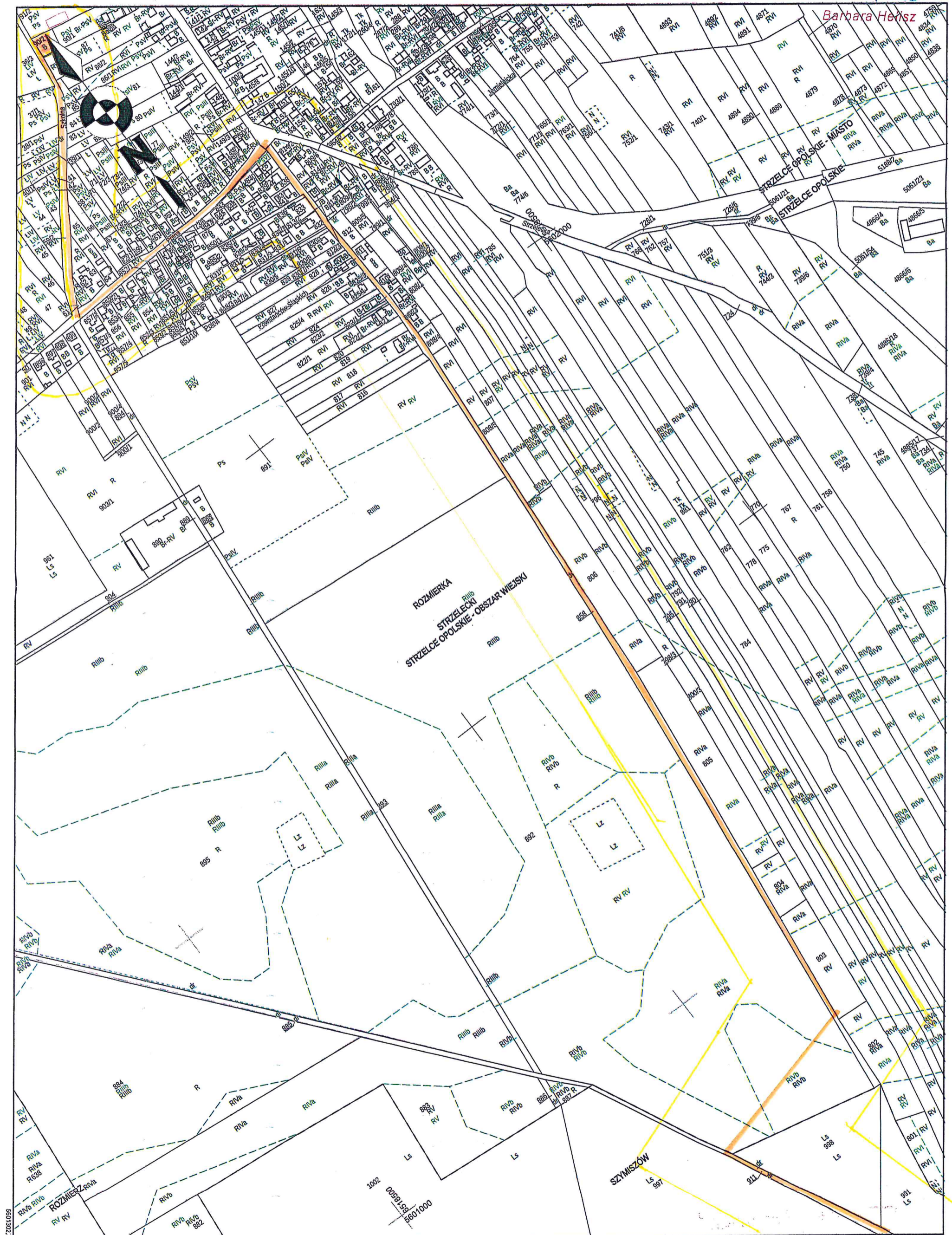
STAROSTA STRZELECKI
Jordanowska 2
47-100 Strzelce Opolskie
tel. 77 440 17 48
Nr sprawy: GKN.6642.1180.2023

Kopia mapy ewidencyjnej

Skala 1:5000

Województwo: opolskie
Powiat: STRZELECKI
Gmina: Strzelce Opolskie
Jednostka ew.: 161105_5, STRZELCE OPOLSKIE - OBSZAR WIEJSKI
Obręb: 0068, ROZMIERKA
Arkusz: -

| | |
|---|------------------------------------|
| Nazwa organu prowadzącego państwowy zasób geodezyjny i kartograficzny | Starosta Strzelecki |
| Identyfikator ewidencyjny materiału zasobu | P.1611. |
| Nazwa materiału zasobu | STRZELCE OPOLSKIE - OBSZAR WIEJSKI |
| Data wykonania | 04 GRU 2023 |
| Imię, nazwisko i podpis osoby reprezentującej organ | INSPEKTOR <i>Barbara Helisz</i> |



STAROSTA STRZELECKI
Jordanowska 2
47-100 Strzelce Opolskie
tel. 77 440 17 48
Nr sprawy: GKN.6642.1180.2023

Kopia mapy ewidencyjnej

Skala 1:5000

Województwo: opolskie

Powiat: STRZELECKI

Gmina: Strzelce Opolskie

Jednostka ew.: 161105_4, STRZELCE OPOLSKIE - MIASTO

Obręb: 0082, STRZELCE OPOLSKIE

Arkusz: -

| | |
|---|--|
| Nazwa organu prowadzącego państwowy zasób geodezyjny i kartograficzny | Starosta Strzelecki |
| Identyfikator ewidencyjny materiału zasobu | P.1611. |
| Nazwa materiału zasobu | 0:4 GRU. 2023 |
| Imię, nazwisko i podpis osoby reprezentującej organ | INSPEKTOR <i>Barbara Helisz</i> Barbara Helisz |

