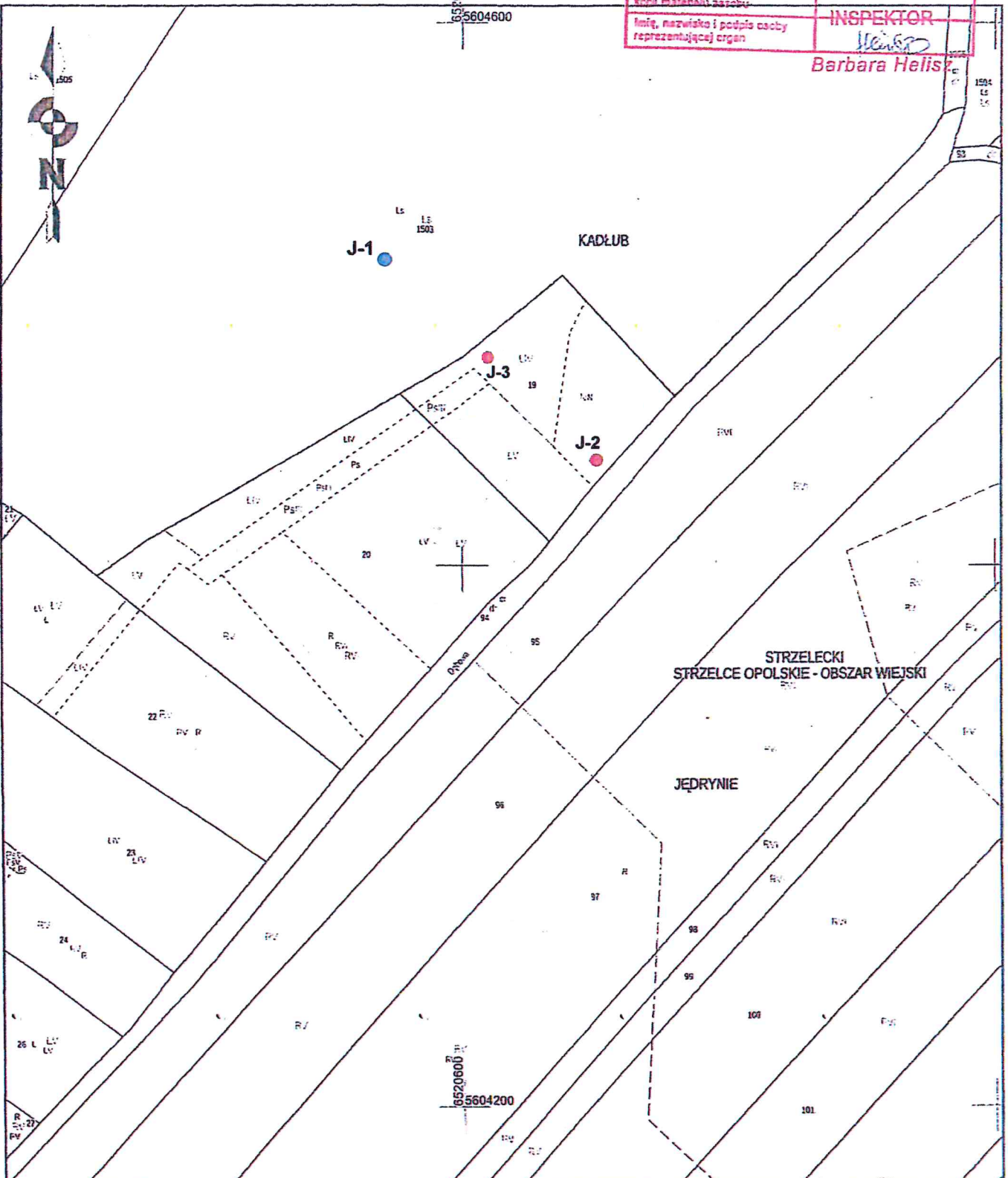


STAROSTA STRZELECKI
Jordanowska 2
47-100 Strzelce Opolskie
tel. 77 440 17 48
Nr sprawy: GKN.6642.878.2023

Kopia mapy ewidencyjnej

Skala 1:2000

Nazwa organu sporządzającego Województwo: Opolskie	Starosta Strzelecki
Nazwa organu wykonawczego Powiat STRZELECKI	
Nazwa organu nadzorczo-technicznego Gmina: Strzelce Opolskie	
Jednostka ewidencyjna: STRZELCE OPOLSKIE - OBSZAR WIEJSKI	P.1611.
Obszar: 0001 JĘDRYNIE	
Nazwa materiału zasobu	14 WRZ. 2023
Data wykonania kopię materiału zasobu	
Imię, nazwisko i podpis osoby reprezentującej organ	INSPEKTOR <i>Barbara Helisz</i>



Załącznik 7. Mapa ewidencyjna ze szczegółową lokalizacją istniejącego otworu J-1 oraz projektowanych otworów badawczo-eksploatacyjnych J-2 i J-3 w rejonie wsi Jędrynie.

- J-1** ● - istniejący otwór badawczo-eksploatacyjny
- J-2** ● - projektowane otwory badawczo-eksploatacyjne

5604126,74
6520430,55